



reseaGROUP

— engineers&architects

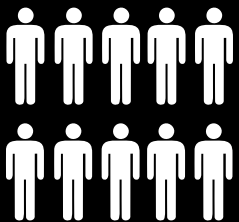
reseaGROUP

— engineers&architects

RESEAgrouр — это ответ на требования клиентов о получении полного, надежного и инновационного обслуживания в области общемирового консультирования по проектированию. Мы объединяем креативность и технические навыки дизайнеров и проектировщиков всех сфер деятельности.

RESEAgrouр базируется в Европейском союзе и была сформирована в целях организации совместной работы на международных рынках; в настоящее время группа рада приветствовать новых партнеров. Компании в составе группы являются членами FIDIC (Международная Федерация инженеров-консультантов) и EFCA (Европейская Федерация ассоциаций инженеров-консультантов) и работают по стандартам ИСО.





170

Более 170 экспертов.
Комплексное
профессиональное
обслуживание.

Годовой оборот группы

20 млн евро

Инженеры и архитекторы компании Resea

В группе работают более 170 архитекторов, градостроителей, инженеров-проектировщиков, дизайнеров, технических специалистов и консультантов, предоставляющих широкий спектр услуг. Участники RESEAGroup в течение 20 лет подтверждали свою квалификацию в крупномасштабных инфраструктурных, строительных и технологических проектах в Европе и по всему миру.

Структура и опыт персонала позволяют успешно реализовывать любые решения сложных инженерных и пространственных задач. Управление крупномасштабными проектами, взаимодействие между административными и общественными структурами, а также качество предлагаемых услуг обеспечиваются благодаря работе постоянных сотрудников. Одним из ключевых преимуществ RESEAGroup является высококвалифицированный состав персонала, позволяющий согласовывать и рационально реализовывать сложные профессиональные задачи в области строительства и архитектуры. RESEAGroup предоставляет огромные возможности адаптации к потребностям своих клиентов.

Области специализации



Консультирование по вопросам управления и планирования

- Экономический анализ и экономические методы
- Защита окружающей среды
- Финансовый анализ и финансовое законодательство
- Планирование и моделирование транспортного сообщения
- Общественный транспорт
- Безопасность дорожного движения
- Составление генерального плана
- Территориальное планирование и градостроительство
- Технический аудит
- Инженерно-консультационные услуги
- Руководство работами

7-21



Проектирование зданий

- Офисные здания
- Офисные/жилые здания
- Жилые здания
- Торговые помещения
- Спортивные объекты
- Промышленные сооружения
- Инфраструктура
- Логистика
- Места общественного пользования
- Религиозные сооружения
- Здания медицинского назначения

22-47



Проектировка инфраструктуры

- Автодороги
- Скоростные автодороги
- Магистральи
- Железные дороги
- Тоннели
- Мосты
- Геотехнические сооружения
- Энергетическая инфраструктура
- Аэропорты

48-61



Геоматика и геология

- ГИС и ИТ
- Моделирование и 3D-визуализация
- Карты и геоданные
- Геодезическая съемка
- Права собственности и управление земельными ресурсами
- Инженерно-геологические изыскания

62-73




Водные ресурсы и окружающая среда

- Канализационные системы
- Устройства очистки сточных вод
- Решения в сфере управления водными ресурсами — положения об источниках воды
- Карты затопления
- Гидроэлектростанции
- Дамбы
- Гидравлические исследования
- Инфраструктура коммунального хозяйства
- Геотехника

74-89

Консультирование по вопросам управления и планирования



- **Экономический анализ и экономические методы**
- **Защита окружающей среды**
- **Финансовый анализ и финансовое законодательство**
- **Планирование и моделирование транспортного сообщения**
- **Общественный транспорт**
- **Безопасность дорожного движения**
- **Составление генерального плана**
- **Территориальное планирование и градостроительство**
- **Технический аудит**
- **Инженерно-консультационные услуги**
- **Руководство работами**

Консультационный центр RESEAgrouр предлагает нашим клиентам профессиональную поддержку и помощь в области проектирования, управления и экономики. Наши консалтинговые услуги базируются на наших многопрофильных знаниях и на международном опыте. С помощью этих услуг мы оказываем помощь нашим клиентам в процессе проектирования и принятия решений, имеющих ключевое значение для достижения поставленных целей. Мы стремимся к обеспечению качества, которое приносит максимальную пользу нашим клиентам и способствует стабильному развитию общества. Наши ключевые компетенции – генеральное, пространственное и транспортное планирование, охрана окружающей среды, а также экономический и финансовый анализ и право.

320

млн евро

24.694m²

стадион

16.038



13.000



Составление генерального плана

Спортивный парк Стожице

Область специализации:

Генеральный план

Расположение:

Любляна, Словения

Инвестиционная стоимость:

320 млн евро

Сроки:

2008-2010

Услуги:

**генеральное инженерное, транспортное
планирование, надзор**

Инвестор:

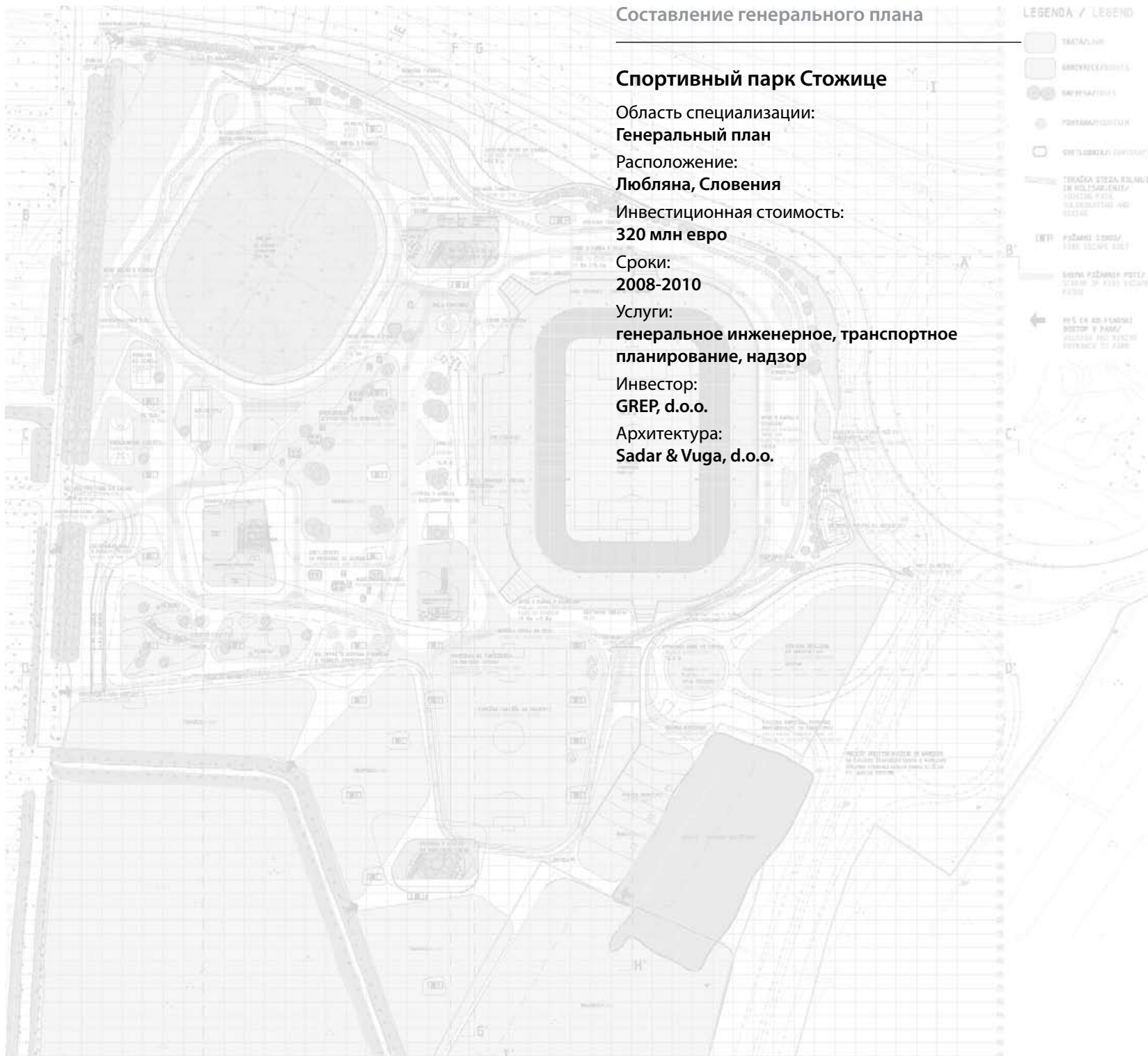
GREP, d.o.o.

Архитектура:

Sadar & Vuga, d.o.o.

LEGENDA / LEGEND

-  ZGRADNINE
-  PARKIRNE PLOSTE
-  DREVNARSTVO
-  POKRIVNOSTI
-  VEŠTEKOVNA INFRASTRUKTURA
-  VEŠTEKOVNA INFRASTRUKTURA
-  VEŠTEKOVNA INFRASTRUKTURA
-  VEŠTEKOVNA INFRASTRUKTURA
-  VEŠTEKOVNA INFRASTRUKTURA
-  VEŠTEKOVNA INFRASTRUKTURA
-  VEŠTEKOVNA INFRASTRUKTURA
-  VEŠTEKOVNA INFRASTRUKTURA
-  VEŠTEKOVNA INFRASTRUKTURA





180
млн евро

- общая площадь 375 га
- площадь поверхности аэропорта 235 га
- асфальтированная взлетно-посадочная полоса (ВПП) VPS - 1 - 2420 X 45м
- травяная ВПП VPS - 2 - 2000 X 50м

Военный аэродром «Цркле-об-крки»

Область специализации:

Генеральный план

Расположение:

Цркле-об-крки, Словения

Инвестиционная стоимость:

180 млн евро

Сроки:

2007-2011

Услуги:

Генеральный план, градостроительная документация, эскизный проект, основной проект, рабочий проект

Инвестор:

Правительство Республики Словения, Министерство обороны

Архитектура:

Elea IC, d.o.o.

Аэропорт Эдвард Русьян Марибор

Область специализации:

Генеральный план

Расположение:

Марибор, Словения

Сроки:

2010-2011

Услуги:

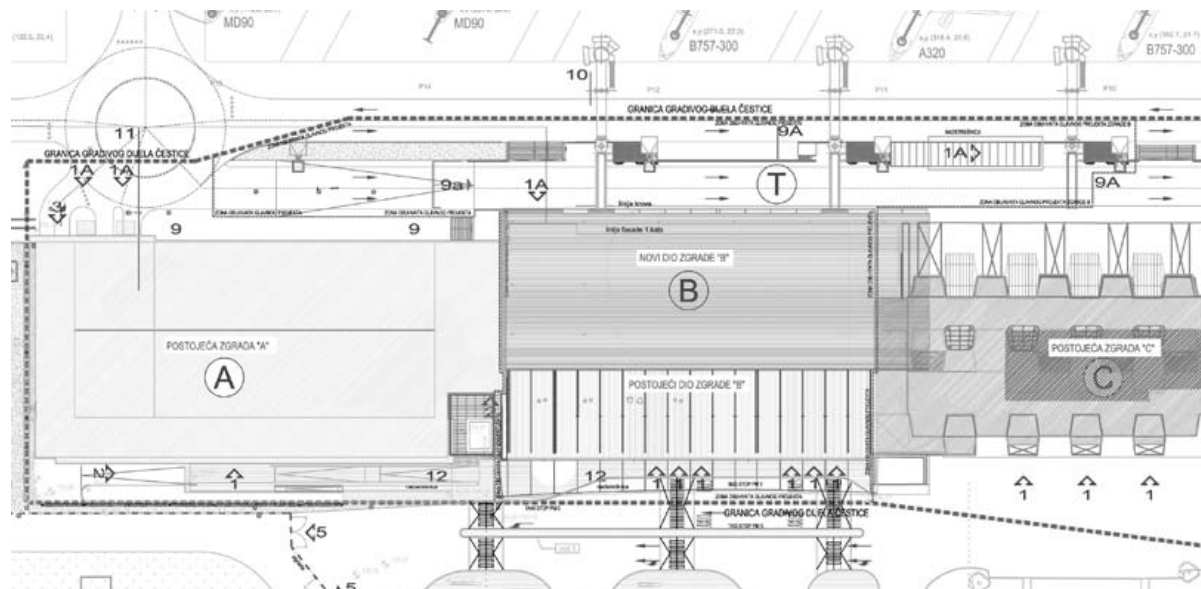
Генеральный план, надзор и проектирование (FIDIC)

Инвестор:

Правительство Республики Словения, Министерство транспорта

Архитектура:

Komunaprojekt, D.D.



Аэропорт Дубровник

Область специализации:

Генеральный план

Расположение:

Дубровник, Хорватия

Сроки:

2012-2013

Услуги:

Генеральный план и технико-экономическое обоснование

Инвестор:

Dubrovnik airport L.t.d



Сеть центров Парк-энд-райд в Любляне

Область специализации:

Пространственное планирование и градостроительное проектирование

Расположение:

Любляна, Словения

Период времени:

2012-2013

Услуги:

Исследование дорожного движения, территориальное планирование, технико-экономическое обоснование

Инвестор:

Агентство регионального развития Любляна Городской Регион



Пространственное планирование и градостроительное проектирование

Национальный пространственный план экономического центра Феникс

Область специализации:

Пространственное планирование и градостроительное проектирование

Расположение:

Любляна, Словения

Сроки:

2012-2013

Услуги:

Исследование дорожного движения, территориальное планирование, технико-экономическое обоснование

Инвестор:

Агентство регионального развития Любляна Городской Регион



**Порше- Подробный план
муниципалитета**

Область специализации:

**Пространственное планирование и
градостроительное проектирование**

Расположение:

Любляна, Словения

Сроки:

2013-2014

Услуги:

Подробный план муниципалитета

Инвестор:

Porsche Slovenija, d.o.o.

Подробный план муниципалитета



Территориальный план



Пространственное планирование
и градостроительное
проектирование

План пространственного зонирования для муниципалитета Любляны

Область специализации:

Пространственное планирование и
градостроительное проектирование

Расположение:

Любляна, Словения

Сроки:

2006-2013

Услуги:

Пространственный и градостроительный план
муниципалитета

Инвестор:

Муниципалитет Любляны

Пространственное планирование
и градостроительное
проектирование

Градостроительное проектирование для города Блед

Область специализации:

Пространственное планирование и
градостроительное проектирование

Расположение:

Блед, Словения

Сроки:

2005-2007

Услуги:

Городская планировка

Инвестор:

Муниципалитет города Блед

Градостроительное проектирование



Пространственное планирование и градостроительное проектирование

Национальный план территориального развития для обеспечения защиты от наводнений для юго-западной части Любляны

Область специализации:
Пространственное планирование и градостроительное проектирование

Расположение:
Любляна, Словения

Сроки:
2010

Услуги:
национальный пространственный план

Инвестор:
Муниципалитет Любляны

Пространственное планирование и градостроительное проектирование

Подробный план муниципалитета - Кашель

Область специализации:
Пространственное планирование и градостроительное проектирование

Расположение:
Любляна, Словения

Сроки:
2013

Услуги:
Подробный план Муниципалитет

Инвестор:
Частные инвесторы

Пространственное планирование и градостроительное проектирование

Национальный пространственный план для государственной дороги Шентруперт-Дравоград

Область специализации:
Пространственное планирование и градостроительное проектирование

Расположение:
Дравоград, Словения

Сроки:
2011

Услуги:
национальный пространственный план

Инвестор:
DARS D.D., компания Автомагистраль Республики Словения

Пространственное планирование и градостроительное проектирование

Возрождение и обновление общественных территорий старой части города Крань и моста Кокра

Область специализации:
Ревитализация городов

Расположение:
Крань, Словения

Сроки:
2009-2010

Услуги:
общественные территории и обновление моста

Инвестиционная стоимость:
4,5 млн евро

Инвестор:
Муниципалитет Крань

Пространственное планирование и градостроительное проектирование

Национальный пространственный план для военной области ОСВАД Постойна

Область специализации:
Пространственное планирование и градостроительное проектирование

Расположение:
Постойна, Словения

Сроки:
2011-2013

Услуги:
национальный пространственный план

Инвестор:
Правительство Республики Словения, Министерство обороны



Планирование и моделирование транспортного сообщения

Исследование транспортного сообщения и моделирование движения автобуса и велосипеда в рамках европейского проекта IDAGO

Область специализации:

Транспортное планирование и моделирование

Расположение:

Гореньска область, Словения

Сроки:

2013

Услуги:

Исследование транспортного сообщения, модель транспортных потоков

Инвестор:

Муниципалитет Есенице, Краньска Гора и Трбиж



Планирование и моделирование транспортного сообщения

Анализ транспортных потоков из торгового района Спар- центр и прочие объекты в Любляне, район Шишка

Область специализации:

Транспортное планирование и моделирование

Расположение:

Любляна, Словения

Сроки:

2011

Услуги:

Исследование транспортного сообщения, модель транспортных потоков

Инвестор:

Spar - Европейские Торговые центры

Планирование и моделирование транспортного сообщения

Изучение дорожных знаков для обозначения парковочных / зарядных станций для электрических автотранспортных средств в районе города Марибор

Область специализации:

Транспортное планирование и моделирование

Расположение:

Марибор, Словения

Период времени:

2013

Услуги:

Исследование движения транспорта, модель транспортных потоков

Инвестор:

Агентство по энергетике Подравье

Планирование и моделирование транспортного сообщения

Подготовка исследований движения транспорта и плана дорожного движения для муниципалитета Котор

Область специализации:

Транспортное планирование и моделирование

Расположение:

Котор, Черногория

Сроки:

2012-2013

Услуги:

план устойчивого развития транспортной системы, технико-экономическое обоснование устойчивого развития транспортной системы, стратегическая экологическая оценка (SEA) мероприятий устойчивого развития транспортной системы, план мониторинга выполнения плана устойчивого развития транспортной системы

Инвестор:

Муниципалитет Котор (IPA основывает)

Планирование и моделирование транспортного сообщения

Подготовка исследований движения транспорта и плана дорожного движения для муниципалитета Дубровник

Область специализации:

Транспортное планирование и моделирование

Расположение:

Дубровник, Хорватия

Сроки:

2012-2013

Услуги: план устойчивого развития транспортной системы, технико-экономическое обоснование устойчивого развития транспортной системы, стратегическая экологическая оценка (SEA) мероприятий устойчивого развития транспортной системы, план мониторинга выполнения плана устойчивого развития транспортной системы

Инвестор:

Муниципалитет Дубровник (IPA funds)

Планирование и моделирование транспортного сообщения

Изучение транспортного сообщения области Колинска

Область специализации:

Транспортное планирование и моделирование

Расположение:

Любляна, Словения

Сроки:

2012

Услуги:

Исследование движения транспорта

Инвестор:

MNP, d.o.o.

Планирование и моделирование транспортного сообщения

Подготовка исследований движения транспорта и плана дорожного движения для муниципалитета Пиран

Область специализации:

Транспортное планирование и моделирование

Расположение:

Пиран, Словения

Сроки:

2008

Услуги:

Исследование движения транспорта, модель транспортных потоков

Инвестор:

Муниципалитет Пиран

Планирование и моделирование транспортного сообщения

Исследование дорожного движения для муниципалитета Птуй

Область специализации:

Транспортное планирование и моделирование

Расположение:

Птуй, Словения

Сроки:

2008

Услуги:

Исследование движения транспорта, модель транспортных потоков

Инвестор:

Муниципалитет Птуй

Планирование и моделирование
транспортного сообщения

Трафик исследование северо-восточной части Словения (электрификация и реконструкция железнодорожной линии Прагерско-Ходос)

Область специализации:

Транспортное планирование и моделирование

Расположение:

северо-восточная часть Словении

Сроки:

2012

Услуги:

Исследование движения транспорта, модель транспортных потоков

Инвестор:

Министерство инфраструктуры и территориального планирования Республики Словения

Планирование и моделирование
транспортного сообщения

Исследование движения транспорта и модель дорожного движения для муниципалитета Рогашка Слатина

Область специализации:

Транспортное планирование и моделирование

Расположение:

Рогашка Слатина, Словения

Сроки:

2012

Услуги:

Исследование движения транспорта, модель транспортных потоков

Инвестор:

Муниципалитет Рогашка Слатина

Планирование и моделирование
транспортного сообщения

Подготовка исследований мобильности и План мобильности для муниципалитета Пиран

Область специализации:

Транспортное планирование и моделирование

Расположение:

Пиран, Словения

Сроки:

2010-2011

Услуги:

план устойчивого развития транспортной системы, технико-экономическое обоснование устойчивого развития транспортной системы, стратегическая экологическая оценка (SEA) мероприятий устойчивого развития транспортной системы, план мониторинга выполнения плана устойчивого развития транспортной системы

Инвестор:

Муниципалитет Пиран (IPA funds)

Планирование и моделирование
транспортного сообщения

Исследование движения для муниципалитета Есенице

Область специализации:

Транспортное планирование и моделирование

Расположение:

Есенице, Словения

Сроки:

2013

Услуги:

Исследование транспортного сообщения, модель транспортных потоков

Инвестор:

Муниципалитет Есенице

Строительное
проектирование



- **Офисные здания**
- **Офисные/жилые здания**
- **Жилые здания**
- **Торговые помещения**
- **Спортивные объекты**
- **Промышленные сооружения**
- **Инфраструктура**
- **Логистика**
- **Места общественного пользования**
- **Религиозные сооружения**
- **Здания медицинского назначения**

Многопрофильная команда сосредоточена на открытом, инновационном и интегрально-архитектурном конструктивном проектировании и градостроительстве. Процесс проектирования был обусловлен стремлением к качеству. Мы твердо убеждены, что стремительно развивающееся архитектурное созидание вносит вклад в благополучие, способствует чуткому, отзывчивому и стабильному развитию физической составляющей нашей жизни, расширяя творческое воображение и стимулируя чувства. Список выполненных работ продолжает расти в диапазоне от инновационного градостроительного планирования до общественных пространственных форм, от интерактивной новизны общественных зданий до реконструкции старых существующих строений. Клиентская база отражает разнообразие нашего опыта в строительстве и проектировании: включая от муниципальных советов и Центрального правительства, в том числе государственные и частные организации по проектированию и мультинациональных компаний до лучших мировых разработчиков.



Образовательная

Детский сад Польцане

Область специализации:

Структурный дизайн

Расположение:

Польцане, Словения

Сроки:

2012-2014

Этап работ:

в процессе

Услуги:

основной проект, рабочий проект

Инвести значение:

3,5 млн евро

Инвестор:

**Министерство образования,
Республика Словения**

Архитектура:

Modular Arhitekti, d.o.o.



Образовательная

Кампус университета Сонце

Область специализации:

Структурный дизайн

Расположение:

Копер, Словения

Сроки:

2011- в процессе

Этап работ:

в процессе

Услуги:

основной проект, рабочий проект

Инвести значение:

90 млн. евро

Инвестор:

Университет Приморска

Архитектура:

Bevk Perović Arhitekti, d.o.o.





Образовательная

Общежитие для студентов и жилой дом K12, K8

Область специализации:

Структурный дизайн | Образовательный объект

Расположение:

Марибор, Словения

Сроки:

2005

Этап работ:

построен

Услуги:

основной проект, рабочий проект

Инвести значение:

5,2 млн евро

Инвестор:

Prevent gradnje d.o.o.

Архитектура:

Spring, d.o.o.



Образовательная

Начальная школа Литийа

Область специализации:

Структурный дизайн | Обучающие

Расположение:

Литийа, Словения

Сроки:

2009-2014

Этап работ:

построен

Услуги:

основной проект, рабочий проект

Инвести значение:

7,0 млн евро

Инвестор:

Министерство образования, Республика

Словения

Архитектура:

Ravnikar Potokar, d.o.o.



Образовательная

Центр средиземноморских культур

Область специализации:

Структурный дизайн | Образовательный объект

Расположение:

Изола, Словения

Сроки:

2008-2013

Этап работ:

построен

Услуги:

основной проект, рабочий проект

Инвести значение:

4,0 млн евро

Инвестор:

Копер университет

Архитектура:

DGA, d.o.o.

Образовательные объекты

Национальная и университетская библиотека NUK 2

Область специализации:

Структурный дизайн

Расположение:

Любляна, Словения

Сроки:

2013 - в ходе

Этап работ:

в процессе

Услуги:

основной проект, рабочий проект

Инвести значение:

20 млн EUR

Инвестор:

Республика Словения, Министерство образования, науки и спорта

Архитектура:

Bevk Perovič arhitekti, d.o.o.



Здания медицинского назначения

Пешеходные дорожки областной больницы в Рандерсе

Область специализации:
Структурный дизайн - стальные конструкции | Объекты здравоохранения
Расположение:
Рандерс, Дания
Сроки:
2013
Этап работ:
построен
Услуги:
планы реализации
Инвести значение:
800.000 евро
Клиент:
Give Stålspær A / S, Дания
Архитектура:
Krohn Hartvig Rasmussen Arkitekter

Промышленные сооружения

RCERO завод по переработке

Область специализации:
Структурный дизайн - стальные конструкции
Расположение:
Любляна, Словения
Сроки:
2014
Этап работ:
в процессе строительства
Услуги:
основной проект, рабочий проект
Инвести значение:
120 млн евро
Клиент:
ООО Ко-Биро, Словения
Архитектура:
Plan B, d.o.o.

Промышленные сооружения

Agility

Область специализации:
Структурный дизайн - стальные конструкции
Расположение:
Шиен, Норвегия
Сроки:
2013
Этап работ:
построен
Услуги:
основной проект, рабочий проект
Инвести значение:
9.400.000 евро
Клиент:
Ruukki Construction Норвегия
Архитектура:
Planhuset AS

Промышленные сооружения

Гасс Трансформатор

Область специализации:
Структурный дизайн - стальные конструкции
Расположение:
Алсфелд, Германия
Сроки:
2013
Этап работ:
построен
Услуги:
основной проект, рабочий проект
Инвести значение:
3.200.000 евро
Клиент:
WT Stahlbau GmbH, Германия
Архитектура:
Indusplan GmbH

Промышленные сооружения

ХИП АКЕР СОЛЮШНС

Область специализации:
Структурный дизайн - стальные конструкции
Расположение:
Хортен, Норвегия
Сроки:
2013
Этап работ:
построен
Услуги:
основной проект, рабочий проект
Инвести значение:
4.800.000 евро
Клиент:
Ruukki Construction Norway
Архитектура:
Veidekke AS

Промышленные сооружения

Rockwool завод - новая производственная линия

Область специализации:
Структурный дизайн - стальные конструкции
Расположение:
Хобро, Дания
Сроки:
2014
Этап работ:
построен
Услуги:
планы реализации
Клиент:
DS Stålkonstruktion A/S
Архитектура:
COWI A/S

Метеорологическая РЛС

Область специализации:

Полная документация проекта

Расположение:

Пасья раван, Словения

Сроки:

2012-2013

Этап работ:

построен

Услуги:

основной проект, рабочий проект

Инвестор:

Республика Словения, Министерство сельского хозяйства и окружающей среды, Словенское агентство по защите окружающей среды

Архитектура:

LUZ, d.d.

Станции кабельных коммуникаций

Область специализации:

Структурный дизайн - стальные конструкции

Расположение:

Лиллебелт, Дания

Сроки:

2013

Этап работ:

завершена

Услуги:

планы реализации

Инвестиционная стоимость:

2.900.000 евро

Клиент:

Give Stålspær A/S, Denmark

Архитектура:

COWI A/S

Логистический центр Шенкер

Область специализации:

Структурный дизайн

Расположение:

Марибор, Словения

Сроки:

2007

Этап работ:

построен

Услуги:

основной проект, рабочий проект

Инвестиционная стоимость:

9,6 млн евро

Инвестор:

Schenker, d.o.o.

Архитектура:

Studio Kalamar, d.o.o.



Торговые помещения

Торговый центр Mercator Марибор

Область специализации:

Структурный дизайн

Расположение:

Марибор, Словения

Сроки:

2011-2012

Этап работ:

построен

Услуги:

основной проект, рабочий проект

Инвестиционная стоимость:

25 млн евро

Инвестор:

KBM leasing, d.o.o.

Архитектура:

Studio Kalamar, d.o.o.

Торговые помещения

70 шоппинг-центров Hofer в Словении

Область специализации:

Структурный дизайн

Расположение:

Словения

Сроки:

2005-2013

Этап работ:

построен

Услуги:

основной проект, рабочий проект

Инвестиционная стоимость:

ок. 1.2 - 5 млн евро / магазин

Инвестор:

HOFER trgovina, d.o.o.

Архитектура:

Osa Arhitekti, d.o.o.,

Razvojni center Inženiringi Celje, d.o.o.

Торговые помещения

Торговый центр Supernova

Область специализации:

Структурный дизайн - стальные конструкции

Расположение:

Копер, Словения

Сроки:

2009

Этап работ:

построен

Услуги:

основной проект, рабочий проект

Инвестор:

Ruukki, d.o.o., Словения



Торговые помещения

Торговый центр Bauhaus

Область специализации:

Структурный дизайн

Расположение:

Любляна, Словения

Сроки:

2009

Этап работ:

построен

Услуги:

основной проект, рабочий проект

Инвестиционная стоимость:

15 млн евро

Инвестор:

Bauhaus, d.o.o.

Архитектура:

Studio Kalamar, d.o.o.



Торговые помещения

Bauhaus Марибор

Область специализации:

Структурный дизайн

Расположение:

Марибор, Словения

Сроки:

2009

Этап работ:

построен

Услуги:

основной проект, рабочий проект

Инвестиционная стоимость:

10,2 млн евро

Инвестор:

Bauhaus, d.o.o.

Архитектура:

ABZ inženiring, d.o.o.



Офисные здания

Офисные башни GEMINI

Область специализации:

Структурный дизайн

Расположение:

Любляна, Словения

Сроки:

2009-2010

Этап работ:

в процессе строительства

Услуги:

основной проект, рабочий проект

Инвестиционная стоимость:

50 млн евро

Инвестор:

Urbani center, d.o.o.

Архитектура:

Studio Kalamar, d.o.o.



площадь поверхности
24.194 m²

площадь застройки
12,500 m²

Общая площадь
30,290 m²

Бизнес-парк Eles



Бизнес-парк Eles

Область специализации:

Механические установки, структурный дизайн

Расположение:

Беричево, Словения

Сроки:

2010-2014

Этап работ:

в процессе

Услуги:

Проектная документация, рабочая документация

Инвестиционная стоимость:

30 млн евро

Инвестор:

ELES, d.o.o.

Архитектура:

Scapelab, d.o.o.





Офисные здания

Офисное здание V3

Область специализации:
полная проектная документация

Расположение:
Любляна, Словения

Сроки:
2005-2007

Этап работ:
построен

Услуги:
Проектная документация, рабочая документация

Инвестиционная стоимость:
9 млн евро

Инвестор:
LIN, d.o.o.

Архитектура:
LUZ, d.d.

Офисные здания

Офисное здание LUZ

Область специализации:
полная проектная документация

Расположение:
Любляна, Словения

Сроки:
2001-2004

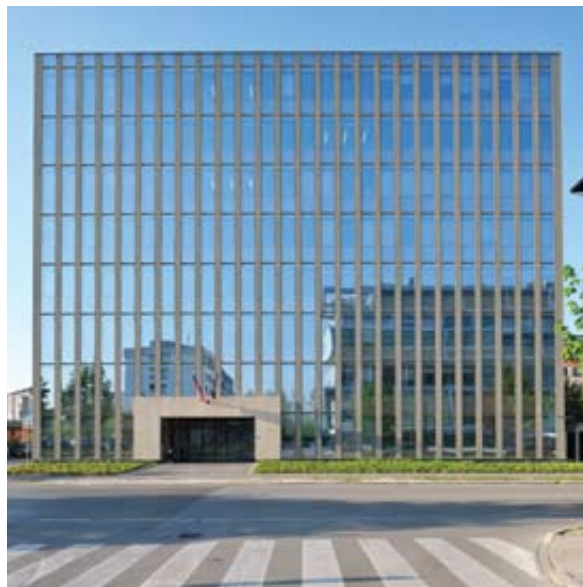
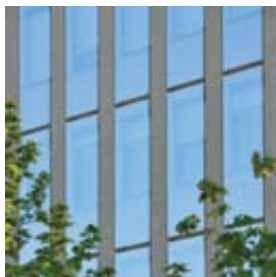
Этап работ:
построен

Услуги:
Проектная документация, рабочая документация

Инвестиционная стоимость:
5 млн евро

Инвестор:
LUZ, d.d.

Архитектура:
LUZ, d.d.



Офисные здания

Офисное здание Димичева

Область специализации:

Структурный дизайн

Расположение:

Любляна, Словения

Сроки:

2007-2009

Этап работ:

построен

Услуги:

Проектная документация, рабочая документация

Инвестиционная стоимость:

15 млн евро

Инвестор:

Konstruktor VGR, d.o.o.

Архитектура:

Studio Kalamar, d.o.o.

Офисные здания

Офисное здание FENIKS

Область специализации:

Структурный дизайн

Расположение:

Любляна, Словения

Сроки:

2007-2013

Этап работ:

построен

Услуги:

Проектная документация, рабочая документация

Инвестиционная стоимость:

15 млн евро

Инвестор:

Raiffeisen Leasing, d.o.o.

Архитектура:

Osa arhitekti, d.o.o.



Ситула

Офисные/жилые
здания

Офисно-жилой комплекс Ситула

Область специализации:

Структурный дизайн

Расположение:

Любляна, Словения

Сроки:

2008-2013

Этап работ:

построен

Услуги:

Проектная документация, рабочая документация

Инвестиционная стоимость:

85 млн евро


Инвестор:

Tridana, d.o.o.

Архитектура:

Bevk Perovič arhitekti, d.o.o.





Инвестиционная
СТОИМОСТЬ

**90 млн
евро**

Офисно-жилой комплекс Betnavski park

Область специализации:

Структурный дизайн

Расположение:

Марибор, Словения

Сроки:

2007-2014

Этап работ:

построен

Услуги:

Проектная документация, рабочая документация

Инвестиционная стоимость:

90 млн евро

Инвестор:

KBM Invest, d.o.o.

Архитектура:

Reichenberg arhitektura, d.o.o.



Офисно-жилой комплекс Йездарска

Область специализации:
Структурный дизайн
Расположение:
Марибор, Словения
Сроки: **2003**
Этап работ: **построен**
Услуги:
Проектная документация, рабочая документация
Инвестиционная стоимость:
7,2 млн евро
Инвестор:
Kograd, d.o.o.
Архитектура:
Arhitekturni biro Marinič, d.o.o.

Офисно-жилой комплекс Корошка

Область специализации:
Структурный дизайн
Расположение:
Марибор, Словения
Сроки: **2006-2007**
Этап работ: **построен**
Услуги:
Проектная документация, рабочая документация
Инвестиционная стоимость:
17,0 млн евро
Инвестор:
Konstruktor VGR, d.o.o.
Архитектура:
Komunaprojekt, d.d.

Офисно-жилой комплекс K5

Область специализации:
Структурный дизайн | Офис и жилищная
Расположение:
Марибор, Словения
Сроки: **2002-2003**
Этап работ: **построен**
Услуги:
Проектная документация, рабочая документация
Инвестиционная стоимость:
11,65 млн евро
Инвестор:
Pristan, d.o.o.
Архитектура:
Spring, d.o.o.

Офисно-жилой комплекс BELLEVUE

Область специализации:
Структурный дизайн
Расположение:
Любляна, Словения
Сроки: **2009-2014**
Этап работ: **в процессе**
Услуги:
Проектная документация, рабочая документация
Инвестиционная стоимость:
50 млн евро
Инвестор:
Energoplan, d.d.
Архитектура:
Slovenija Projekt, d.o.o.

Офисно-жилой комплекс Маистров двор

Область специализации:
Структурный дизайн
Расположение:
Марибор, Словения
Сроки: **2007-2008**
Этап работ: **построен**
Услуги:
Проектная документация, рабочая документация
Инвестиционная стоимость:
20,0 млн евро
Инвестор:
KBM Invest, d.o.o.
Архитектура:
Zdravec arhitekti, d.o.o.



Офисно-жилой комплекс Магдалена

Область специализации:

Структурный дизайн

Расположение:

Марибор, Словения

Сроки: 2006-2008

Этап работ: **построен**

Услуги:

Проектная документация, рабочая документация

Инвестиционная стоимость:

35,78 млн евро

Инвестор:

MTB, d.o.o.

Архитектура:

Doming, d.o.o.

Жилой комплекс Чрнуче

Область специализации:

Полная документация проекта | Жилой

Расположение:

Любляна, Словения

Сроки: 2012-2014

Этап работ: **в процессе**

Услуги:

Проектная документация, рабочая документация

Инвестиционная стоимость:

9,25 млн евро

Инвестор:

V7, d.o.o.

Архитектура:

LUZ, d.d.

Жилой комплекс Снебрийе

Область специализации:

Полная проектная документация | Жилой

Расположение:

Любляна, Словения

Сроки: 2002-2004

Этап работ: **построен**

Услуги:

Проектная документация, рабочая документация

Инвестиционная стоимость:

3,5 млн евро

Инвестор:

LUZ d.d., CP INŽENIRING d.o.o.

Архитектура:

LUZ, d.d.

Жилой комплекс Каменшкова

Область специализации:

Структурный дизайн | Жилой

Расположение:

Марибор, Словения

Сроки:

2005

Этап работ:

построен

Услуги:

Проектная документация, рабочая документация

Инвестиционная стоимость:

11,75 млн евро

Инвестор:

NKBM, d.d.

Архитектура:

Studio Kalamar, d.o.o.

Жилой комплекс Семеделски разгледи

Область специализации:

Полная документация проекта | Жилой

Расположение:

Копер, Словения

Сроки:

2007-2008

Этап работ:

построен

Услуги:

Проектная документация, рабочая документация

Инвестиционная стоимость:

20,0 млн евро

Инвестор:

IP Obala, d.o.o.

Архитектура:

Studio Arhitektura, d.o.o.



Жилые здания

Жилые здания

Жилой комплекс GLAVARJEVA REZIDENCA

Область специализации:

Структурный дизайн

Расположение:

Любляна, Словения

Сроки:

2005-2006

Этап работ:

построен

Услуги:

Проектная документация, рабочая документация

Инвестиционная стоимость:

22,4 млн евро

Инвестор:

Faktor Banka, d.d., Elektroservisi, d.d.

Архитектура:

Groleger arhitekti, d.o.o.

Жилой комплекс ПОЛЙЕ III

Область специализации:

Полная документация проекта | Жилой

Расположение:

Любляна, Словения

Сроки:

2012-2014

Этап работ:

в процессе

Услуги:

Проектная документация, рабочая документация

Инвестиционная стоимость:

10,0 млн евро

Инвестор:

Муниципалитет Любляны - Фонд жилья

Архитектура:

Bevk Perović arhitekti, d.o.o.



Жилой комплекс Менгеш

Область специализации:

полная проектная документация

Расположение:

Менгеш, Словения

Сроки:

2013-2014

Этап работ:

в процессе

Услуги:

Проектная документация, рабочая документация

Инвестиционная стоимость:

5,5 млн евро

Инвестор:

Lin d.o.o.

Архитектура:

LUZ, d.d.



Старый город Целье в Словении

Область специализации:
полная проектная документация

Расположение:
Целье, Словения

Сроки:
2013-2014

Этап работ:
построен

Услуги:
Проектная документация, рабочая документация

Инвестор:
Муниципалитет Целье

Архитектура:
LUZ, d.d.



Фото: Лука Новак

Гарден Kleinsten, Pungart и Шкриловец

Область специализации:
полная документация проекта

Расположение:
Крань, Словения

Сроки:
2010-2011

Этап работ:
построен

Услуги:
Проектная документация, рабочая документация

Инвестор:
Муниципалитет Крань

Архитектура:
LUZ, d.d.



Фото: Лука Новак



Исламский религиозный и культурный центр в Любляне

Область специализации:
строительное проектирование

Расположение:
Любляна, Словения

Сроки:
2012-2014

Этап работ:
в процессе

Услуги:
Проектная документация, рабочая документация

Инвестиционная стоимость:
15,0 млн евро

Инвестор:
Исламская религиозная община

Архитектура:
Bevk Perović arhitekti, d.o.o.

Исламский религиозный и культурный центр в Любляне



Спортивные объекты

Гимнастический зал Пеган-Петковшек

Область специализации:

Структурный дизайн

Расположение:

Любляна, Словения

Сроки:

2012-2014

Этап работ:

в процессе

Услуги:

Проектная документация, рабочая документация

Инвестиционная стоимость:

5,0 млн евро

Инвестор:

Федерация гимнастики Словении

Архитектура:

Slovenija projekt, d.o.o.

Спортивные объекты

Спортивный зал Наддеруд

Область специализации:

Структурный дизайн - стальные конструкции

Расположение:

Скиен, Норвегия

Сроки: **2013- в процессе**

Этап работ:

в процессе строительства

Услуги:

Проектная документация, рабочая документация

Инвестиционная стоимость:

11 млн евро

Клиент

Ruukki Construction Норвегия

Архитектура:

Biong Arkitekter AS

Спортивные объекты

Спортивный зал Унгдомслеттен

Область специализации:

Структурный дизайн - стальные конструкции

Расположение:

Лиллечаммер, Норвегия

Сроки:

2013

Этап работ:

построен

Услуги:

Проектная документация, рабочая документация

Инвестиционная стоимость:

8,7 млн евро

Клиент

Ruukki Construction Норвегия

Архитектура:

SWECO Norge AS

Спортивные объекты

Многофункциональный спортивный комплекс Йессчеим

Область специализации:

Структурный дизайн - стальные конструкции

Расположение:

Йессхайм, Норвегия

Сроки: **2012**

Этап работ:

построен

Услуги:

Проектная документация, рабочая документация

Инвестиционная стоимость:

18 млн евро

Клиент

Ruukki Construction Norvegia

Архитектура:

Biong Arkitekter AS

Проектировка инфраструктуры



- **Автодороги**
- **Скоростные автодороги**
- **Магистральи**
- **Железные дороги**
- **Тоннели**
- **Мосты**
- **Геотехнические сооружения**
- **Энергетическая инфраструктура**
- **Аэропорты**

Многопрофильный подход к проектированию в сочетании с интенсивными взаимодействиями команд высококвалифицированных и опытных руководителей проектов, дизайнеров и инженеров со специальными знаниями в различных областях позволяет нам предоставлять высококачественные услуги как заказчикам, так и обществу в целом.

RESEAGroup квалифицирована для выполнения комплексной профессиональной разработки проектной документации и управления проектами.

При устойчивом планировании на каждом этапе жизненного цикла проектируемых конструкций мы стремимся к минимально возможной угрозе окружающей среде, а также к экономичному использованию источников энергии и природных ресурсов, с минимально возможным негативным влиянием на экосистемы.

При планировании всех видов общественно-гражданских инженерных мероприятий, влияющих на пространство, мы стремимся к достижению новых эстетических ценностей и адаптированного к местности пространственного размещения объектов. В концепциях всех инфраструктурных систем мы выбираем наиболее эффективные и экологичные решения с учетом охраны окружающей среды, заботимся о минимизации нагрузки на источники водных ресурсов и сохраняем флору и фауну биотопов.

Деловые операции в области планирования понимаются как ключевые, обосновывающие технологическое развитие во взаимодействии с другими хозяйственными мероприятиями и способствующие развитию и повышению уровня жизни в обществе. С добросовестным отношением и ноу-хау наших экспертов мы желаем превзойти все ожидания инвесторов и клиентов.



Автомобильные дороги

Автомобильная магистраль А5, Участок Сподня Сенарска - Цогетинце

Область специализации:
Автомобильная магистраль | 12,1 км

Расположение:
Штайерска, Словения

Сроки:
2006 - 2009

Этап работ:
построен

Услуги:
Проектная документация, рабочая документация, инжиниринг и надзор - FIDIC

Инвестиционная стоимость:
90 млн евро

Инвестор:
DARS d.d., Дорожная компания
Республики Словения



Автомобильные дороги

Автомобильная магистраль А5, Участок Лендава - Пинце

Область специализации:
Автомобильная магистраль | 8,7 км

Расположение:
Штайерска, Словения

Сроки:
2005 - 2009

Этап работ:
построен

Услуги:
**проектная документация для получения
разрешения на строительство, рабочая
документация, надзор за выполнением работ,
инжиниринг-FIDIC**

Инвестиционная стоимость:
136 млн евро

Инвестор:
**DARS d.d., Дорожная компания
Республики Словения**

Автомобильные дороги

Автомобильная магистраль Орашье (реки Сава) - Тузла (Шички Брод)

Область специализации:
Автомобильная магистраль | 65 км

Расположение:
Тузла, Босния и Герцеговина

Сроки:
2011

Этап работ:
в процессе

Услуги:
технико-экономическое обоснование

Инвестор:
**РС-роуд дирекция Федерации Боснии и
Герцеговины**



Автомодороги

Автомодорога А4 Сливница - Драженци - Грушковье

Область специализации:
Автомодорога | 33 км

Расположение:
Штайерска, Словения

Сроки:
2005-2009

Этап работ:
в процессе

Услуги:
Проектная документация, рабочая документация, инжиниринг и надзор-FIDIC

Инвестиционная стоимость:
330 млн евро

Инвестор:
DARS d.d., Дорожная компания Республики Словения



Автомодороги

Автомодорога А1, Участок Постояйна/ Дивача - Йелшане

Область специализации:
Автомодорога | 35 км

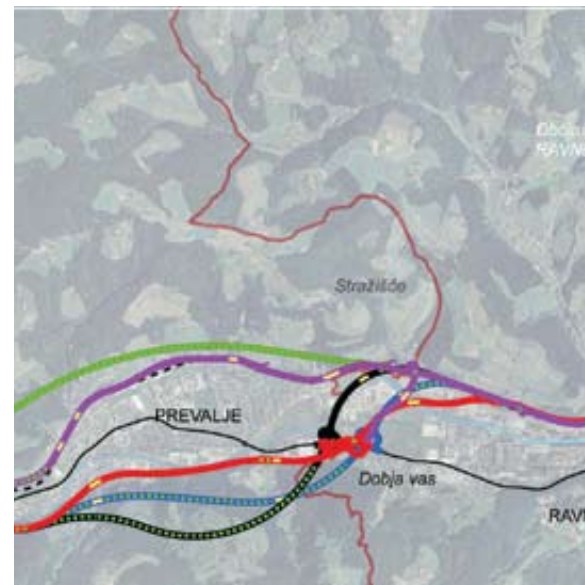
Расположение:
Приморска, Словения

Сроки:
2013

Этап работ:
в процессе

Услуги:
Разработка вариантов

Инвестор:
DARS d.d., Дорожная компания Республики Словения



Автомодороги

Автомодорога Отиюки врх - Холмец

Область специализации:
Автомодорога | 17 км

Расположение:
Штайерска, Словения

Сроки:
2013

Этап работ:
в процессе

Услуги:
Разработка вариантов

Инвестор:
DARS d.d., Дорожная компания Республики Словения



Магистрالی

Главная дорога Желодник - Менгеш - Водице

Область специализации:

Магистраль | 10 km

Расположение:

Гореньска, Словения

Сроки:

2010-2013

Этап работ:

в процессе

Услуги:

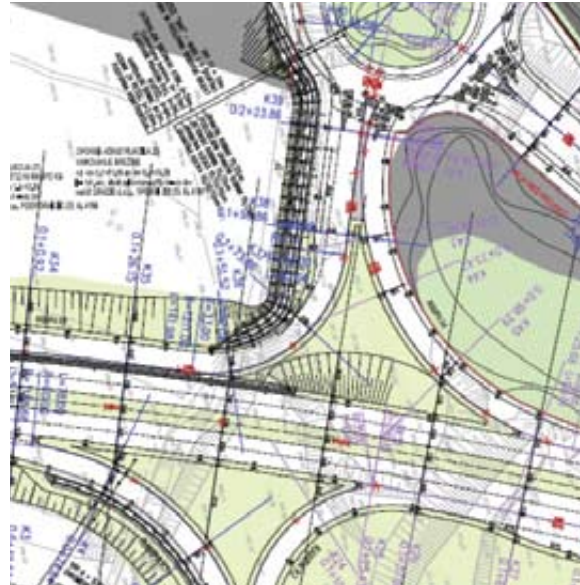
основной проект, рабочий проект, надзор и инжиниринг (FIDIC)

Инвестиционная стоимость:

40,3 млн евро

Инвестор:

DARS d.d., Дорожная компания Республики Словения



Магистрالی

Штайерска цеста

Область специализации:

Магистраль

Расположение:

Любляна, Словения

Сроки:

2010

Этап работ:

построен

Услуги:

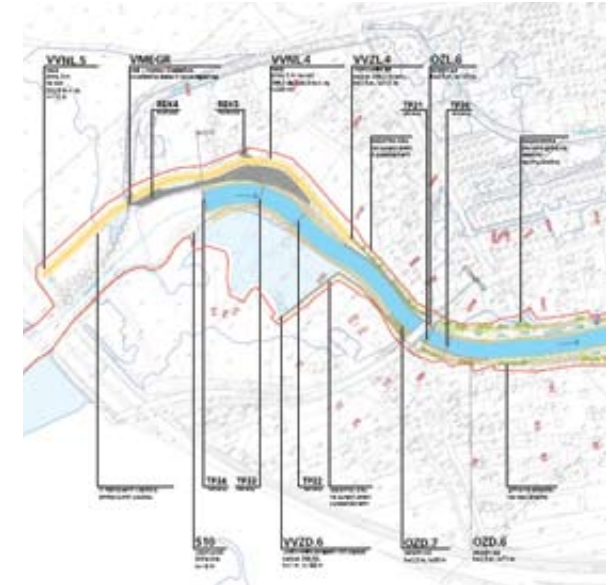
основной проект, рабочий проект

Инвестиционная стоимость:

17,0 млн евро

Инвестор:

Муниципалитет Любляны



Магистрالی

Дорожная сеть в бизнес-зоне Желодник

Область специализации:

Магистраль | 5 km

Расположение:

Гореньска, Словения

Сроки:

2009

Этап работ:

в процессе

Услуги:

основной проект, рабочий проект

Инвестиционная стоимость:

18,6 млн евро

Инвестор:

DARS d.d., Дорожная компания Республики Словения



Мосты

Эстакада 4-1, Автомагистраль A5, Участок Марибор-Ленарт

Область специализации:

Мосты | 170 m

Расположение:

Штайерска, Словения

Сроки:

2006-2007

Этап работ:

построен

Услуги:

**основной проект, рабочий проект, надзор и
инжиниринг (FIDIC)**

Инвестиционная стоимость:

1,5 млн евро

Инвестор:

**DARS d.d., Дорожная компания
Республики Словения**



Мосты

Эстакада 4-7, Автомагистраль A5, Участок Белтинци - Лендава

Область специализации:

Мосты | 108 m

Расположение:

Штайерска, Словения

Сроки:

2006-2007

Этап работ:

построен

Услуги:

**основной проект, рабочий проект, надзор и
инжиниринг (FIDIC)**

Инвестиционная стоимость:

800.000 евро

Инвестор:

**DARS d.d., Дорожная компания
Республики Словения**



Мосты

Эстакада 4-1, Автомагистраль A1, Целе восток

Область специализации:

Мосты | 80 m

Расположение:

Целье, Словения

Сроки:

2006-2007

Этап работ:

построен

Услуги:

**основной проект, рабочий проект, надзор и
инжиниринг (FIDIC)**

Инвестиционная стоимость:

1,2 млн евро

Инвестор:

**DARS d.d., Дорожная компания
Республики Словения**



Мосты

Мост 5-5, Автомагистраль A5, Участок Марибор-Ленарт

Область специализации:

Мосты | 25 m

Расположение:

Штайерска, Словения

Сроки:

2006-2007

Этап работ:

построен

Услуги:

основной проект, рабочий проект, надзор и инжиниринг (FIDIC)

Инвестиционная стоимость:

100.000 евро

Инвестор:

DARS d.d., Дорожная компания Республики Словения



Мосты

Эстакада Цогетинци, Автомагистраль A5, Марибор-Ленарт

Область специализации:

Мосты | 12 m

Расположение:

Штайерска, Словения

Сроки:

2006-2007

Этап работ:

построен

Услуги:

основной проект, рабочий проект, надзор и инжиниринг (FIDIC)

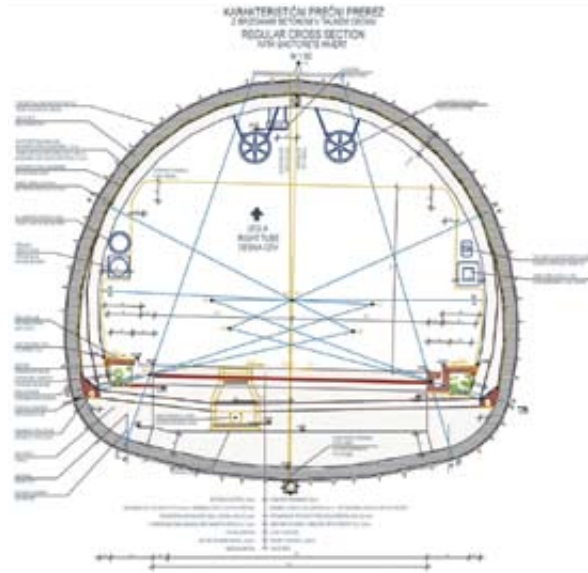
Инвестиционная стоимость:

600.000 евро

Инвестор:

DARS d.d., Дорожная компания Республики Словения





Тоннели

Туннель, Автомагистраль А5, Участок Марибор - Ленарт

Область специализации:

Тоннель | 360 м

Расположение:

Штайерска, Словения

Сроки:

2006-2007

Этап работ:

построен

Услуги:

рабочий проект, надзор и инжиниринг (FIDIC)

Инвестиционная стоимость:

10,8 млн евро

Инвестор:

DARS d.d., Дорожная компания

Республики Словения

Тоннели

Туннель Марковец , Автострада Н6, Участок Копер - Изола

Область специализации:

Тоннель | 2174 м

Расположение:

Копер, Словения

Сроки:

2007-2010

Этап работ:

построен

Услуги:

основной проект, рабочий проект, надзор и инжиниринг (FIDIC)

Инвестиционная стоимость:

65,6 млн евро

Инвестор:

DARS d.d., Дорожная компания

Республики Словения

Тоннели

Туннели Т1, Т2 над Т5, линия 2 железнодорожного пути Дивача-Копер

Область специализации:

Тоннель | 6700м, 5985м, 128м

Расположение:

Копер, Словения

Сроки:

2009-2010

Этап работ:

построен

Услуги:

рабочая документация, геологические, геотехнические и гидрологические исследования

Инвестиционная стоимость:

65 млн евро

Инвестор:

Министерство инфраструктуры, Дирекция по железнодорожной инфраструктуре



Тоннели

Туннели Барница и Поднанос, Автострада Н4, Участок Раздрто-Випава

Область специализации:

Тоннель | 304 м

Расположение:

Приморска, Словения

Сроки:

2007-2008

Этап работ:

построен

Услуги:

**проектная документация для получения
разрешения на строительство, рабочая
документация**

Инвестиционная стоимость:

30,6 млн евро

Инвестор:

**DARS d.d., Дорожная компания
Республики Словения**



Тоннели

Галерея Под Ключем

Область специализации:

Тоннель | 128 м

Расположение:

Мост на Сочи, Словения

Сроки:

2008-2009

Этап работ:

построен

Услуги:

рабочая документация

Инвестиционная стоимость:

2,3 млн евро

Инвестор:

**Министерство инфраструктуры, дирекция по
дорогам Словении**



Железные дороги

Железная дорога Прагерско - Ходош

Область специализации:
Железные дороги | 109 km

Расположение:
Штайерска, Словения

Сроки:
2011-2012

Этап работ:
в процессе

Услуги:
проектная документация для получения
разрешения на строительство, рабочая
документация

Инвестиционная стоимость:
102 млн евро

Инвестор:
Республика Словения,
Министерство инфраструктуры и
территориального планирования

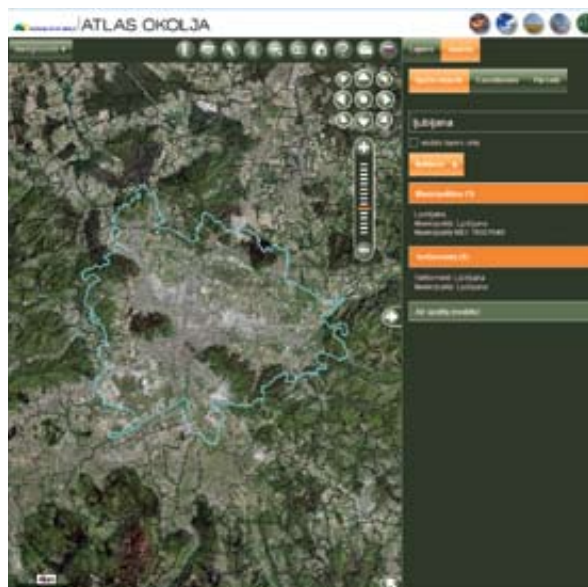
Геоматика и геология



- **ГИС и ИТ**
- **Моделирование и 3D-визуализация**
- **Карты и геоданные**
- **Геодезическая съемка**
- **Права собственности и управление земельными ресурсами**
- **Инженерно-геологические изыскания**

С целью поддержки основных услуг компании RESEAgrouр и для удовлетворения потребностей клиентов мы разработали широкий спектр специализированных всеобъемлющих технических услуг, обеспечивающих высокое качество выполнения работ.

Первая часть специализированных технических услуг — это услуги из области геоматики, включающие геодезию, картографию и ГИС, обеспечивающий управление, организационную бизнес-базу для сбора и хранения данных, планирования, инжиниринга проектов, осуществления инвестиций и управления. Эта передовая система управления позволяет создать действенное пространственное управление, обеспечивающее финансовую эффективность. Одновременно это позволяет разрабатывать более обоснованные решения и улучшает организационное взаимодействие. Вторая часть услуг включает область геотехники и лабораторные исследования.



ГИС и ИТ

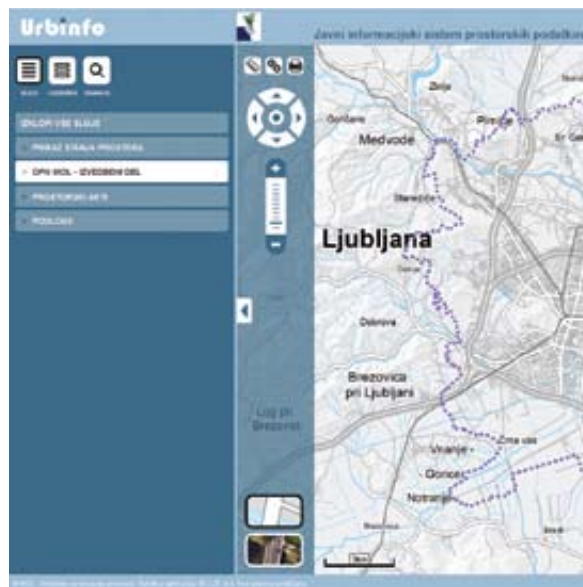
Экологические атлас Словения

Расположение:
Словения

Сроки:
2008-2013

Услуги:
создание базы данных, программирование,
обучение, создание модели процесса,
реализация

Инвестор:
Словенское агентство по окружающей среде



ГИС и ИТ

Урбанистический портал

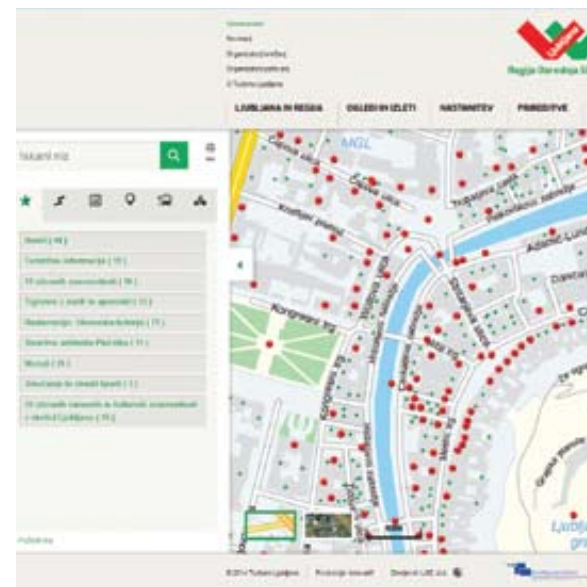
Расположение:
Словения

Сроки:
2005-2014

Услуги:
создание базы данных, программирование,
обучение, создание модели процесса,
реализация

Инвестор:
Муниципалитет Любляны

Link:
<https://urbinfo.ljubljana.si>



ГИС и ИТ

Турист портал – Посещение Любляны

Расположение:
Словения

Сроки:
2008

Услуги:
создание базы данных, программирование,
обучение, создание модели процесса,
реализация

Инвестор:
Муниципалитет Любляны

Link:
<http://www.visitljubljana.com/si>

Природоохранный атлас

Расположение:

Словения

Сроки:

2008-2013

Услуги:

создание базы данных, программирование, обучение, создание модели процесса, реализация

Инвестор:

Институт Республики Словения по охране природы

Link:

<http://www.naravovarstveni-atlas.si>

Портал дорожных заграждений (дорожные блокаторы)

Расположение:

Словения

Сроки:

2007-2012

Услуги:

создание базы данных, программирование, обучение, создание модели процесса, реализация

Инвестор:

Муниципалитет Любляны

Link:

<http://ljubljana.zapore.si>

Геопортал ландшафтного парка Люблянско барье

Расположение:

Словения

Сроки:

2008-2012

Услуги:

создание базы данных, программирование, обучение, создание модели процесса, реализация

Инвестор:

Министерство окружающей среды и территориального планирования

ГИС для газа и централизованного теплоснабжения

Расположение:

Словения

Сроки:

2006-2014

Услуги:

создание базы данных, программирование, обучение, создание модели процесса, реализация

Инвестор:

Energetika Ljubljana, d.o.o.

Портал интервенций

Расположение:

Словения

Сроки:

2008

Услуги:

создание базы данных, программирование, обучение, создание модели процесса, реализация

Инвестор:

Муниципалитет Любляны



LET'S HIKE..!



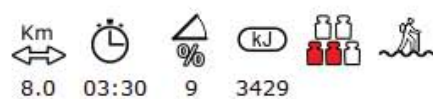
News **Hiking routes**

Search...

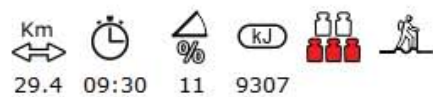
List of hiking routes

Arrange

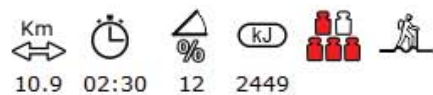
ALONG THE PATH OF TWO PONDS



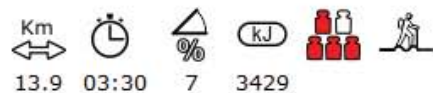
BESNICA TRAIL



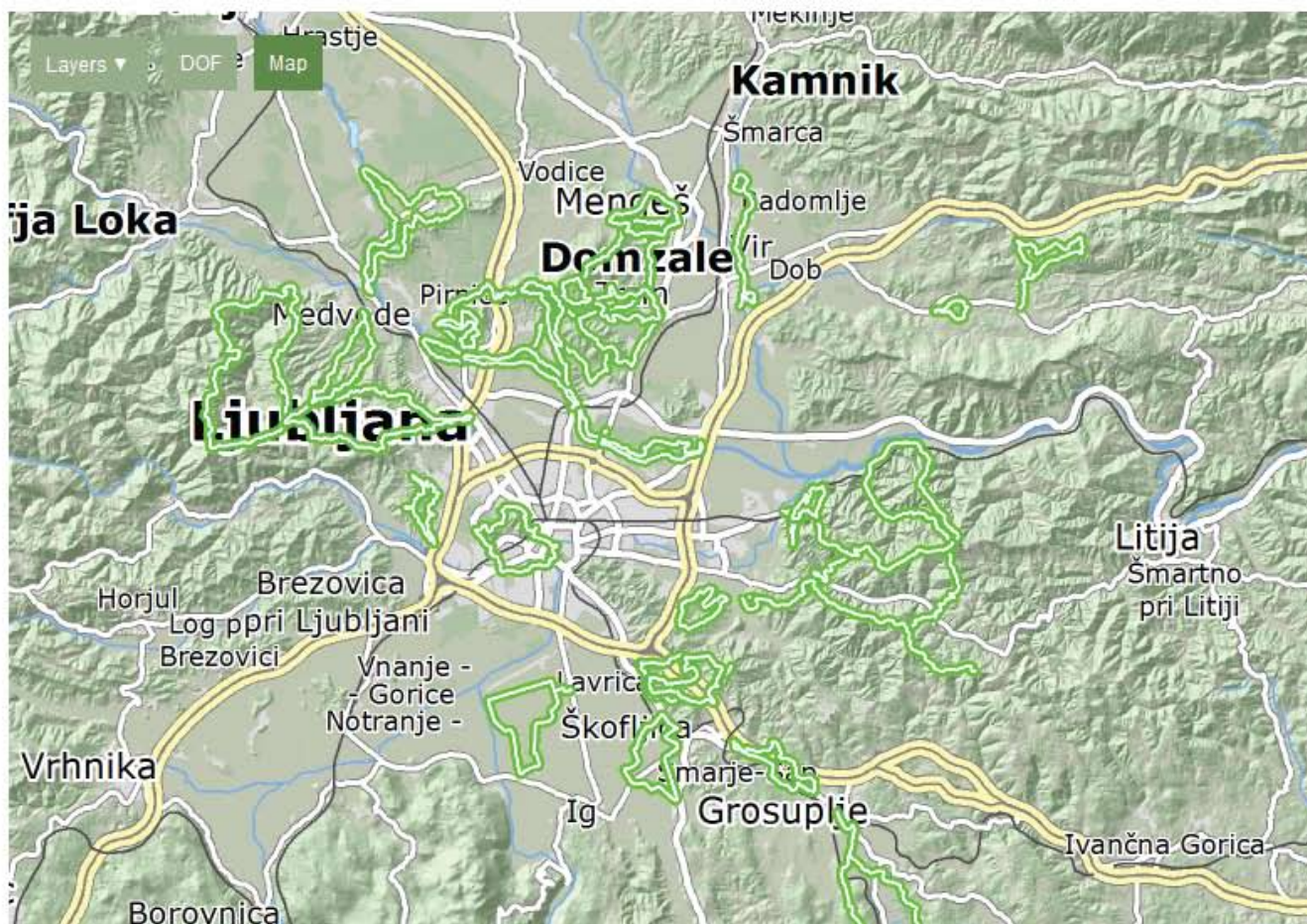
BLUEBERRY HIKING TRAIL



CHESTNUT HIKING TRAIL



CULTURAL HERITAGE OF ŠMARJE - SAP



[O portalu](#) [Kolesarske poti](#) [Pohodniške poti](#) [Kolesarske prireditve](#) [Povezave](#) [Prijava](#)



Рекреационный портал - Пойдем

Расположение:

Словения

Сроки:

2008

Услуги:

создание базы данных, программирование, обучение, создание модели процесса, реализация

Инвестор:

Муниципалитет Любляны

Link:

<http://www.gremonapot.si/>

Приложение для обработки данных дорожной сигнализации- WEPS

Расположение:

Словения

Сроки:

2008-2011

Услуги:

создание базы данных, программирование, обучение, создание модели процесса, реализация

Инвестор:

Агентство Дороги Словения

Образовательный портал (школы и детские сады)

Расположение:

Словения

Сроки:

2006-2013

Услуги:

создание базы данных, программирование, обучение, создание модели процесса, реализация

Инвестор:

Муниципалитет Любляны

Геодезическая съемка

Консолидация земель Крөг (402 га)

Расположение:

Мурска Собота, Словения

Сроки:

2008-2010

Услуги:

**консолидация земельных участков,
геодезические работы**

Инвестор:

Муниципалитет Мурска Собота

Геодезическая съемка

**Геодезические диаграмма для
электрификации железной дороги
«Прагерско Ходош»**

Расположение:

Штайерска, Словения

Сроки:

2010

Услуги:

**геодезические измерения, геодезические
графики**

Инвестор:

Словенские железные дороги

Геодезическая съемка

**Геодезические диаграмма для второй
направляющей для железной дороги
Дивача Копер (35 км)**

Расположение:

Приморска, Словения

Сроки:

2009

Услуги:

геодезия, геодезические график

Инвестор:

Словенские железные дороги

Геодезическая съемка

**Консолидация земель Иваньшевци
(129 га)**

Расположение:

Моравске Топлице, Словения

Сроки:

2008-2010

Услуги:

консолидация земель, геодезия

Инвестор:

Муниципалитет Моравске Топлице

Геодезическая съемка

Консолидация земель Ратковци (143 га)

Расположение:

Мурска Собота, Словения

Сроки:

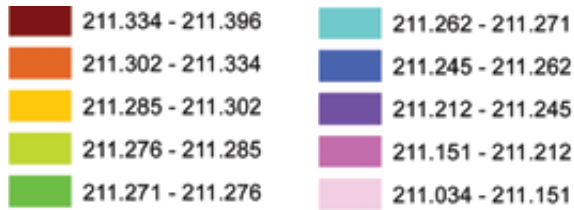
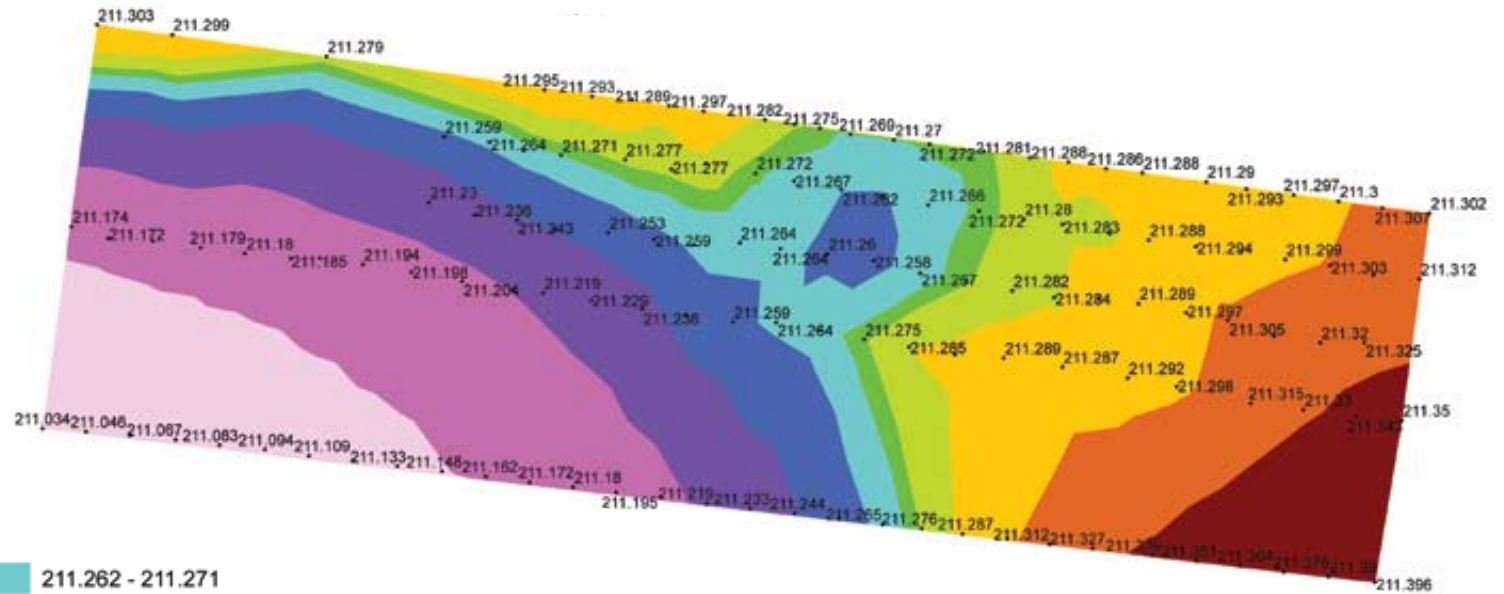
2008-2010

Услуги:

консолидация земель, геодезия

Инвестор:

Муниципалитет Моравске Топлице



Геодезическая съёмка

Геодезический надзор над строительством

Расположение:

Автомагистраль Москва - Минск, Россия

Сроки:

2013

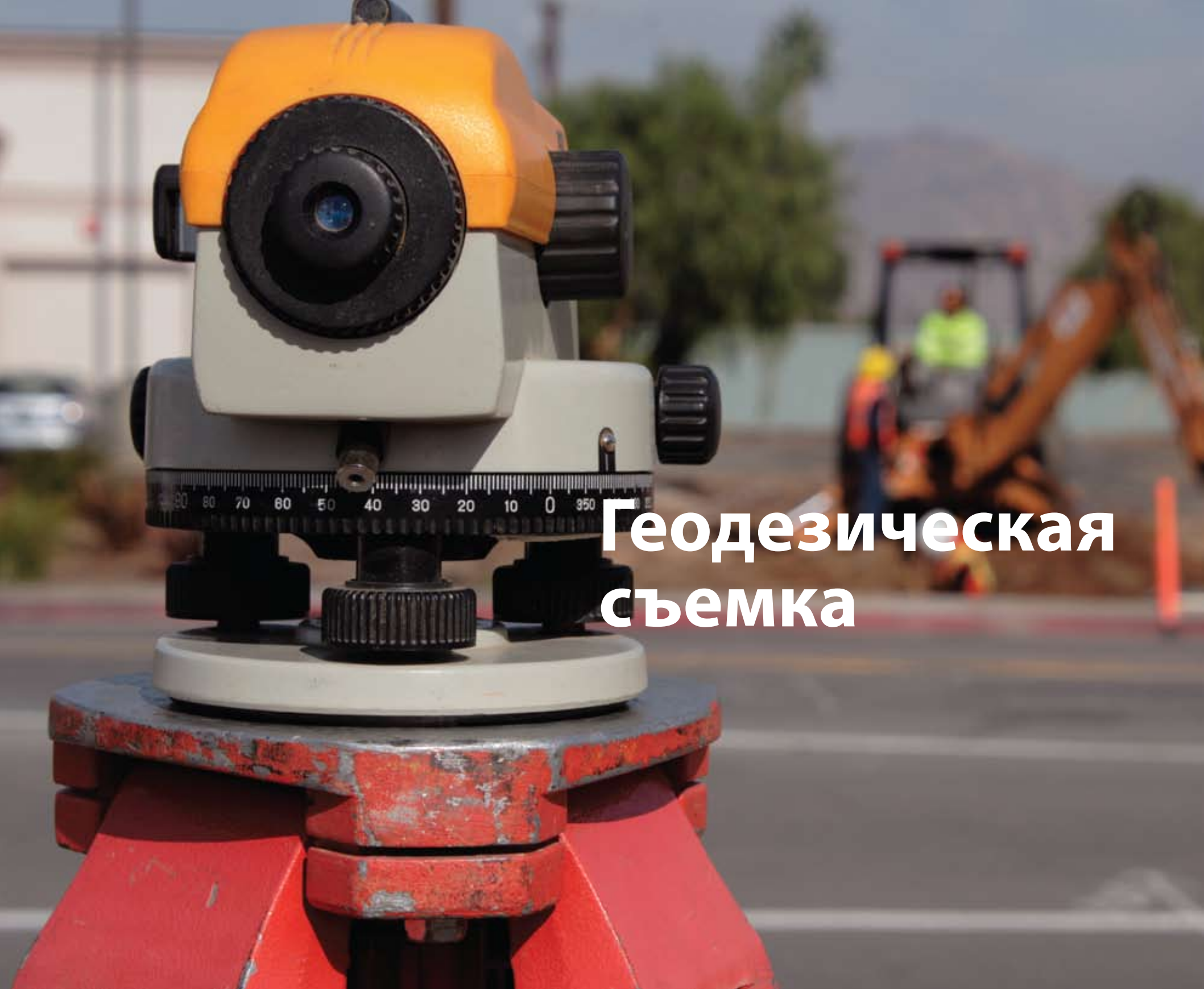
Услуги:

геодезические измерения, контроль высоты дороги и путепроводов

Инвестор:

SGK Autostrada ltd

Геодезический контроль строительства автодороги



Геодезическая съёмка

Геодзическая съемка

Оцифровка и определение права на получение высокогорных пастбищ в Македонии

Расположение:

Македония

Сроки:

2014

Услуги:

Обследование, отображение, установление цифрового земельного кадастра

Инвестор:

Министерство сельского хозяйства, лесного и водного хозяйства Македонии

Геодзическая съемка

Создание земельного кадастра для 10 муниципалитетов в Черногории

Расположение:

Жабляк, Черногория

Сроки:

2010

Услуги:

Обследование, отображение, создание цифрового земельного кадастра

Инвестор:

Управление недвижимостью в Черногории

Геодзическая съемка

Контрольное измерение Высокая точность из порта Копер

Расположение:

Копер, Словения

Сроки:

2009

Услуги:

высокая точность геодезической сети, геодезическая съемка

Инвестор:

Порт Копер

Геодзическая съемка

Консолидация земель Баковци (610 га)

Расположение:

Мурска Собота, Словения

Сроки:

2008-2010

Услуги:

консолидация земель, геодезия

Инвестор:

Город Мурска Собота





Карты и геоданные

Цифровые ортофотокарты

Расположение:

Дивача, Словения

Сроки:

2009

Услуги:

цифровой ортофотоснимок

Инвестор:

Муниципалитет Дивача



Карты и геоданные

Черногория Дорожная карта

Расположение:

Черногория

Сроки:

2010

Услуги:

сбор данных, обработка данных, картография

Инвестор:

Kartografija, d.o.o.

LUZ, d.d.

Geodetska družba, d.o.o.



Имущественные права и управление земельными ресурсами

Техническое обслуживание муниципальных дорог в муниципалитете Любляна

Расположение:

Словения

Сроки:

2006-2014

Услуги:

геодезические измерения, выделение земельных участков, новые измерения земли, контракты, предложения по земле

Инвестор:

KPL, d.d.



Инженерно-геологические изыскания

Инженерно-геологические изыскания

Расположение:

Различные локации

Расположение:

Отбор проб почвы, проведение анализов на месте, лабораторные тесты

Расположение:

Различные инвесторы

Водные ресурсы и окружающая среда



- **Канализационные системы**
- **Устройства очистки сточных вод**
- **Решения в сфере управления водными ресурсами — положения об источниках воды**
- **Карты затопления**
- **Гидроэлектростанции**
- **Дамбы**
- **Гидравлические исследования**
- **Инфраструктура коммунального хозяйства**
- **Геотехника**

В планировании и управлении простыми и комплексными проектами мы стремимся к разработке всеобъемлющих и рациональных решений для инвестиций в область управления водными ресурсами, защиты от паводков, муниципальной гидротехники, технологий питьевой воды, а также в область управления, или вернее, планирования сбора и очистки всех типов сточных вод.

В соответствии с большинством современных принципов из области гидротехники и развития коммунальной инфраструктуры мы предоставляем профессиональные консультации и занимаемся разработкой всей необходимой технической документации для внедрения новых технологий.



Канализационные системы

Комплексная защита ресурсов подземных вод Птуйского поля - I этап Первичная канализация

Область специализации:
Проектная документация

Расположение:
Штайерска, Словения

Сроки:
2009

Этап работ:
построен

Услуги:
Проектная документация, рабочая документация

Инвестиционная стоимость:
8,5 млн евро

Инвестор:
Муниципалитет Птуй

Канализационные системы

Канализация для населенных пунктов Верье, Зг. Пирниче, Сп. Пирниче, Викрче, Ваше, Горичане и Ладья

Область специализации:
Проектная документация

Расположение:
Штайерска, Словения

Сроки:
2013

Этап работ:
в процессе

Услуги:
Проектная документация, рабочая документация

Инвестиционная стоимость:
8,7 млн евро

Инвестор:
Муниципалитет Медводе

Канализационные системы

Вторичная вакуумная канализация для населенных пунктов Цирковце, Яблане, Шиколе и Стражгоньца

Область специализации:
Проектная документация

Расположение:
Штайерска, Словения

Сроки:
2013

Этап работ:
в процессе

Услуги:
Проектная документация, рабочая документация

Инвестиционная стоимость:
2,5 млн евро

Инвестор:
Муниципалитет Кидричево

Канализационные системы

Система канализации в муниципалитете Птуй

Область специализации:
Проектная документация

Расположение:
Птуй, Словения

Сроки:
2013

Этап работ:
в процессе

Услуги:
Проектная документация, рабочая документация

Инвестиционная стоимость:
8,9 млн евро

Инвестор:
Муниципалитет Птуй

Ливневая канализация в рамках проекта: Автодорога Сливница -Драженци - Грушковье, 0091 Сливница-Хайдина

Область специализации:
Проектная документация

Расположение:
Штайерска, Словения

Сроки:
2007

Этап работ:
построен

Услуги:
Проектная документация, рабочая документация

Инвестиционная стоимость:
9,5 млн евро

Инвестор:
DARS d.d., Дорожная компания Республики Словения

Ливневая канализация в рамках проекта: Организация мест пересечения дорог с железной дорогой на участке Прагерско - Ходос в рамках реконструкции и электрификации железнодорожной линии Прагерско - Ходос

Область специализации:
Проектная документация

Расположение:
Штайерска, Словения

Сроки:
2012

Этап работ:
построен

Услуги:
Проектная документация, рабочая документация

Инвестиционная стоимость:
2,8 млн евро

Инвестор:
Республика Словения, Министерство инфраструктуры и пространственного планирования

Канализационные системы





Очистные сооружения

Биологическое очистное сооружение Перница 1.500 ПЕ

Область специализации:
Проектная документация

Расположение:
Перница, Словения

Сроки:
2009

Этап работ:
построен

Услуги:
Проектная документация, рабочая документация

Инвестиционная стоимость:
0,5 млн евро

Инвестор:
Муниципалитет Песница

Очистные сооружения

Очистные сооружения Логатец 45.000 ПЕ

Область специализации:
Проектная документация

Расположение:
Логатец, Словения

Сроки:
2007-2014

Этап работ:
в процессе

Услуги:
Проектная документация, рабочая документация

Инвестиционная стоимость:
5 млн евро

Инвестор:
Муниципалитет Логатец

Очистные сооружения

Очистное сооружение 250 ПЕ в населенном пункте Миклавж около г. Ормож

Область специализации:
Проектная документация

Расположение:
Ормож, Словения

Сроки:
2013

Этап работ:
в процессе

Услуги:
Проектная документация, рабочая документация

Инвестиционная стоимость:
2,5 млн евро

Инвестор:
Муниципалитет Кидричево



Очистные сооружения

Очистные сооружения Ново Место 50.000 ЧП

Область специализации:
Проектная документация

Расположение:
Ново Место, Словения

Сроки:
2011-2013

Этап работ:
построен

Услуги:
Проектная документация, рабочая документация

Инвестиционная стоимость:
9 млн евро

Инвестор:
Муниципалитет Ново Место



Очистные сооружения

Очистные сооружения Логатец Хрпелйе

Область специализации:
Проектная документация

Расположение:
Копер, Словения

Сроки:
2012

Этап работ:
построен

Услуги:
рабочая документация

Инвестиционная стоимость:
0,5 млн евро

Инвестор:
Biro obala, d.o.o.

Очистные сооружения

Очистные сооружения Логатец КГЗ Шкофья лока

Область специализации:
Проектная документация

Расположение:
Шкофья лока, Словения

Сроки:
2012

Этап работ:
построен

Услуги:
Проектная документация, рабочая документация

Инвестиционная стоимость:
1 млн евро

Инвестор:
KGZ Škofja Loka, z.o.o.
(Сельскохозяйственного и лесохозяйственного кооператив)



Очистные сооружения

Очистные сооружения Трбовлье 19.000 ЧП

Область специализации:
Проектная документация

Расположение:
Трбовлье, Словения

Сроки:
2007-2009

Этап работ:
построен

Услуги:
Проектная документация, рабочая
документация

Инвестиционная стоимость:
5 млн евро

Инвестор:
Муниципалитет Трбовлье

Гидроэлектростанции

Гидроэлектростанция Боштань 32,5 MW

Область специализации:
геологические, геотехнические и
гидрологические исследования

Расположение:
Боштань, Словения

Сроки:
2008-2009

Этап работ:
построен

Инвестиционная стоимость:
65 млн евро

Инвестор:
HESS, d.o.o

Гидроэлектростанции

Гидроэлектростанция Козьяк

Область специализации:
геологические, геотехнические и
гидрологические исследования

Расположение:
Козьяк, Словения

Сроки:
2007-2010

Этап работ:
построен

Инвестиционная стоимость:
150 млн евро

Инвестор:
BPT, d.d



Гидроэлектростанции

Гидроэлектростанция Мокрице 30,5 МВ

Область специализации:
геологические, геотехнические и
гидрологические исследования

Расположение:
Мокрице, Словения

Сроки:
2008-2009

Этап работ:
в процессе

Инвестиционная стоимость:
53,7 млн евро

Инвестор:
HESS, d.o.o.

Гидроэлектростанции

Гидроэлектростанция Бланца 42,5 МВ

Область специализации:
геологические, геотехнические и
гидрологические исследования

Расположение:
Бланца, Словения

Сроки:
2006-2007

Этап работ:
построен

Инвестиционная стоимость:
85,6 млн евро

Инвестор:
HESS & Infra, d.o.o.

Гидроэлектростанции

Гидроэлектростанция Кршко 39,5 МВ

Область специализации:
геологические, геотехнические и
гидрологические исследования

Расположение:
Кршко, Словения

Сроки:
2005-2009

Этап работ:
построен

Инвестиционная стоимость:
88,9 млн евро

Инвестор:
HESS, d.o.o.

Гидроэлектростанции

Гидроэлектростанция Брежице 41,5 МВ

Область специализации:
геологические, геотехнические и
гидрологические исследования

Расположение:
Брежице, Словения

Сроки:
2008-2009

Этап работ:
в процессе

Инвестиционная стоимость:
57 млн евро

Инвестор:
HESS, d.o.o.

Организация водотоков в рамках проекта: Автодорога А4 Сличница - ММП Грушковье 0093 Драженци - Подলেখник 0094 Подলেখник – Грушковье

Область специализации:

Проектная документация

Расположение:

Штайерска, Словения

Сроки:

2014

Этап работ:

в процессе

Услуги:

Проектная документация, рабочая документация

Инвестиционная стоимость:

0,9 млн евро

Инвестор:

DARS d.d., Дорожная компания Республики Словения

Организация водотоков в рамках проекта: Организация мест пересечения дорог с железной дорогой на участке Прагерско - Ходос в рамках реконструкции и электрификации железнодорожной линии Прагерско - Ходос

Область специализации:

Проектная документация

Расположение:

Штайерска, Словения

Сроки:

2012

Этап работ:

в процессе

Услуги:

Проектная документация, рабочая документация

Инвестиционная стоимость:

1,4 млн евро

Инвестор:

Республика Словения, Министерство инфраструктуры и пространственное планирование

Организация водотоков в рамках проекта: Надстройка железнодорожного отсека Польцаны – Словенска Бистрица

Область специализации:

Проектная документация

Расположение:

Штайерска, Словения

Сроки:

2012

Этап работ:

в процессе

Услуги:

Проектная документация, рабочая документация

Инвестор:

Республика Словения, Министерство инфраструктуры и пространственное планирование



Карты наводнений

Изучение гидрологии и гидротехники в рамках проекта: Регулирование дорожного движения и железнодорожных переездов на участке Прагерско-Ходос в рамках электрификации и реконструкции железнодорожного пути Прагерско-Ходос

Область специализации:

Карты наводнений

Расположение:

Штайерска, Словения

Сроки:

2012

Услуги:

Основное проектирование

Инвестор:

**Республика Словения,
Министерство инфраструктуры и
территориального планирования**

Карты наводнений

Разработки в рамках проекта:

Система канализации с очистным сооружением в населенном пункте Миклавж около г. Ормож

Область специализации:

Карты наводнений

Расположение:

Штайерска, Словения

Сроки:

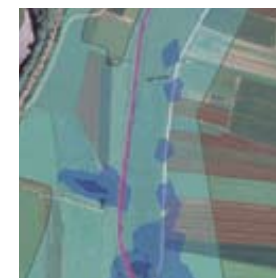
2012

Услуги:

Основное проектирование

Инвестор:

Муниципалитет Ормож



Гидравлические исследования

**НН – обоснование в рамках проекта:
Организация мест пересечения дорог с
железной дорогой на участке**

Прагерско - Ходос в рамках реконструкции
и электрификации железнодорожной линии
Прагерско - Ходос

Область специализации:

Гидравлические исследования

Расположение:

Штайерска, Словения

Сроки:

2012

Услуги:

Основное проектирование

Инвестор:

**Республика Словения,
Министерство инфраструктуры и
территориального планирования**

Гидравлические исследования

**Автомагистраль раздел Драженци-
Грушковье пересечения границы;
дождевая канализация от
автомагистрали**

Область специализации:

Гидравлические исследования

Расположение:

Штайерска, Словения

Сроки:

2013

Этап работ:

в процессе

Услуги:

Основное проектирование

Инвестор:

**DARS d.d., Дорожная компания
Республики Словения**

Гидравлические исследования

**Водоснабжение Помурья – система А –
гидравлический анализ системы**

Область специализации:

Гидравлические исследования

Расположение:

Штайерска, Словения

Сроки:

2013

Услуги:

Основное проектирование

Инвестор:

Муниципалитет Чреншевци



Инфраструктура коммунального хозяйства

Перестановка коллектора на Светозаревской улице, г. Марибор

Область специализации:

Проектная документация

Расположение:

Марибор, Словения

Сроки:

2008

Этап работ:

построен

Услуги:

Проектная документация, рабочая документация

Инвестиционная стоимость:

5 млн евро

Инвестор:

MTB, d.d.

Водоснабжение Помурья А (муниципалитет Лендава, Добровник, Чрешовци, Турнишче)

Область специализации:

Проектная документация

Расположение:

Штайерска, Словения

Сроки:

2012

Этап работ:

построен

Услуги:

Проектная документация, рабочая документация

Инвестиционная стоимость:

5,8 млн евро

Инвестор:

Муниципалитет Чрешовци

Смещение распределения воды Система в рамках проекта: А4 автомагистрали раздел Сливница-Грушковье пересечения границ, подразделы 0093 Драженци-Подলেখник и 0094 Подলেখник-Грушковье

Область специализации:

Проектная документация

Расположение:

Штайерска, Словения

Сроки:

2014

Этап работ:

в процессе

Услуги:

Проектная документация, рабочая документация

Инвестиционная стоимость:

2,2 млн евро

Инвестор:

DARS d.d., Дорожная компания Республики Словения





Инфраструктура коммунального хозяйства

Зарядная станция для сжатого природного газа на дороге Загребская в Мариборе

Область специализации:

Проектная документация

Расположение:

Марибор, Словения

Сроки:

2012

Этап работ:

построен

Услуги:

Проектная документация, рабочая документация

Инвестиционная стоимость:

0,5 млн евро

Инвестор:

Муниципалитет Марибор



Инфраструктура коммунального хозяйства

Межмуниципальный проект водоснабжение для населенных пунктов Смолник, Фала, Рута И Чинжат

Область специализации:

Проектная документация

Расположение:

Штайерска, Словения

Сроки:

2010

Этап работ:

построен

Услуги:

Проектная документация, рабочая документация

Инвестиционная стоимость:

2,4 млн евро

Инвестор:

Муниципалитет Руше, Ловренц на Почорйу



Инфраструктура коммунального хозяйства

АЗС Logamanje юг в разделе Ленарт-сп. Сенарска, в поселке Лорманье

Область специализации:

Проектная документация

Расположение:

Лорманье, Словения

Сроки:

2010

Этап работ:

построен

Услуги:

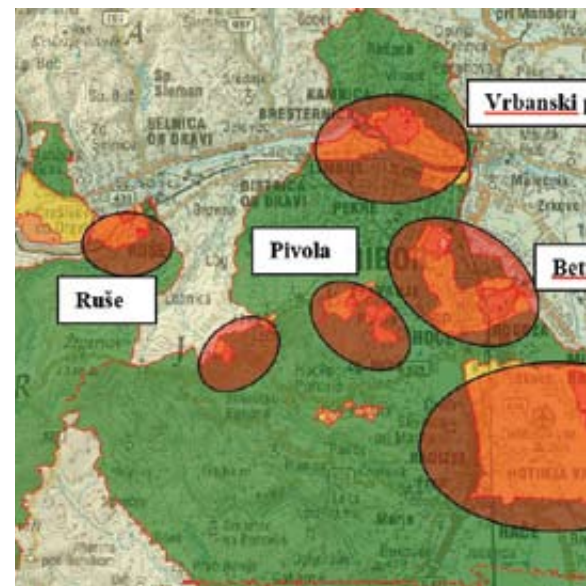
Проектная документация, рабочая документация

Инвестиционная стоимость:

2,6 млн евро

Инвестор:

Petrol, d.d.



Инфраструктура коммунального хозяйства

Разработка проектной документации для обозначения охраняемых зон водных ресурсов

Область специализации:

Проектная документация

Расположение:

Лорманье, Словения

Сроки:

2011

Этап работ:

построен

Инвестиционная стоимость:

40.000 евро

Инвестор:

Mariborski vodovod, d.o.o.

Управление

Данные компании

RESEA group Ltd
Jezdarska 3
2000 Maribor
Slovenia (Словения)

Регистрационный номер 2347687

Номер плательщика НДС SI86110462

Расчетный счет (IBAN) SI56 34000-1016365685

Banka Sparkasse, d.d.

Тилен Смолникар (Tilen Smolnikar)

магистр естественных наук,
исполнительный директор

t +386 1 3602 455

f +386 1 3602 401

m +386 41 506 000

tilen.smolnikar@reseagroup.com

Тадей Пфайфар (Tadej Pfajfar)

генеральный директор

t +386 1 3602 455

f +386 1 3602 401

m +386 41 645 750

tadej.pfajfar@reseagroup.com

Горазд Чрнко (Gorazd Črnko)

генеральный директор

t +386 1 3602 455

f +386 1 3602 401

m +386 41 778 334

gorazd.crnko@reseagroup.com



www.reseagroup.com